

# ワイヤレスゲートウェイ

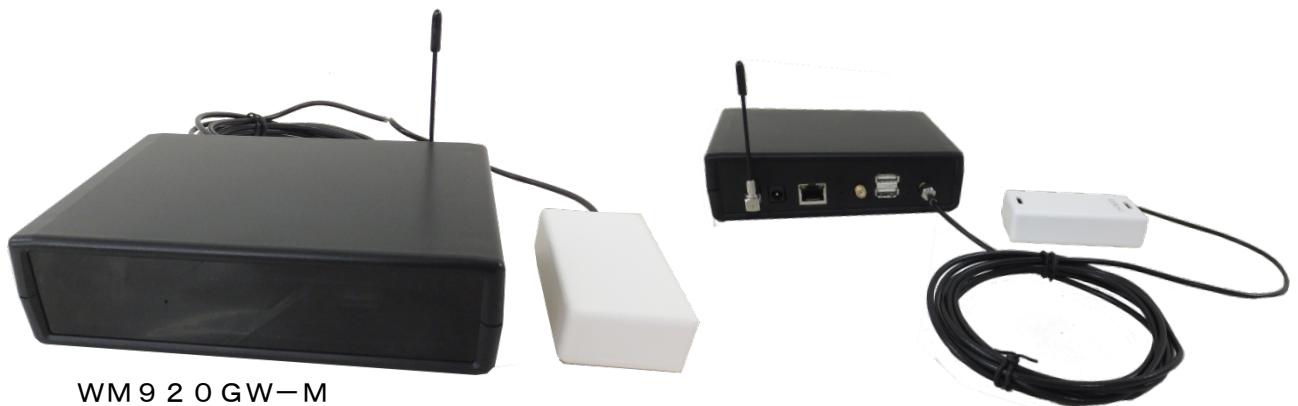
## WM920GW-M

### 主な特徴

- ・ センサーを含む各種データ端末の親機で有線 LAN、モバイル回線のゲートウェイ
- ・ シンプルなスター型トポロジーの独自プロトコル採用  
(920MHz 無線により子機との距離数百メートルのワイヤレスネットワークが可能)
- ・ 1台のゲートウェイに最大 50 個のノードが接続可能。
- ・ 設置が簡単、ワイヤレスで配線工事が容易。

### 構成

- ・ 920MHz 通信モジュール搭載
- ・ 外部アンテナ (920MHz 用及び 3G 用) 採用で設置の自由度を向上させます
- ・ LinuxOS 採用
- ・ データ通信モジュール搭載 ; LTE/3G (ドコモ MVNO 対応)
- ・ LAN ポート ; Ethernet 10/100 baseT
- ・ USB HOST (× 2)
- ・ 筐体は非防水 (屋内仕様)



WM920GW-M

### ワイヤレスセンサーネットワークシステム応用例

遠隔監視	センサー監視	遠隔見守り	電子決済
緊急通報 等	ハウス農業 等	高齢者安否確認	コインパーキング 等

# ワイヤレス監視、通報ネットワークシステム



## 主な仕様

項目		備考
電源	ACアダプター100V 50/60Hz DC5V	
消費電流	mA	
接続ノードと台数	ワイヤレス端末 50台 (1台は中継用も可能)	※1
使用温度	0~55℃	
OS	Linux	
920MHZ	特定小電力無線、独自プロトコル	
無線接続	3G/LTE (MVNO対応)	
有線接続	LAN	
USB HOST	×2	
保存温湿度範囲	-20~70℃、0~90%RH (結露なきこと)	
防水性	なし (屋内用)	
取付方法		
外形	W150×H110×D40	
重量	g	
付属品	取扱説明書、外付けアンテナ	

開発製造元 ; MTMコミュニケーションズ

販売元 ;